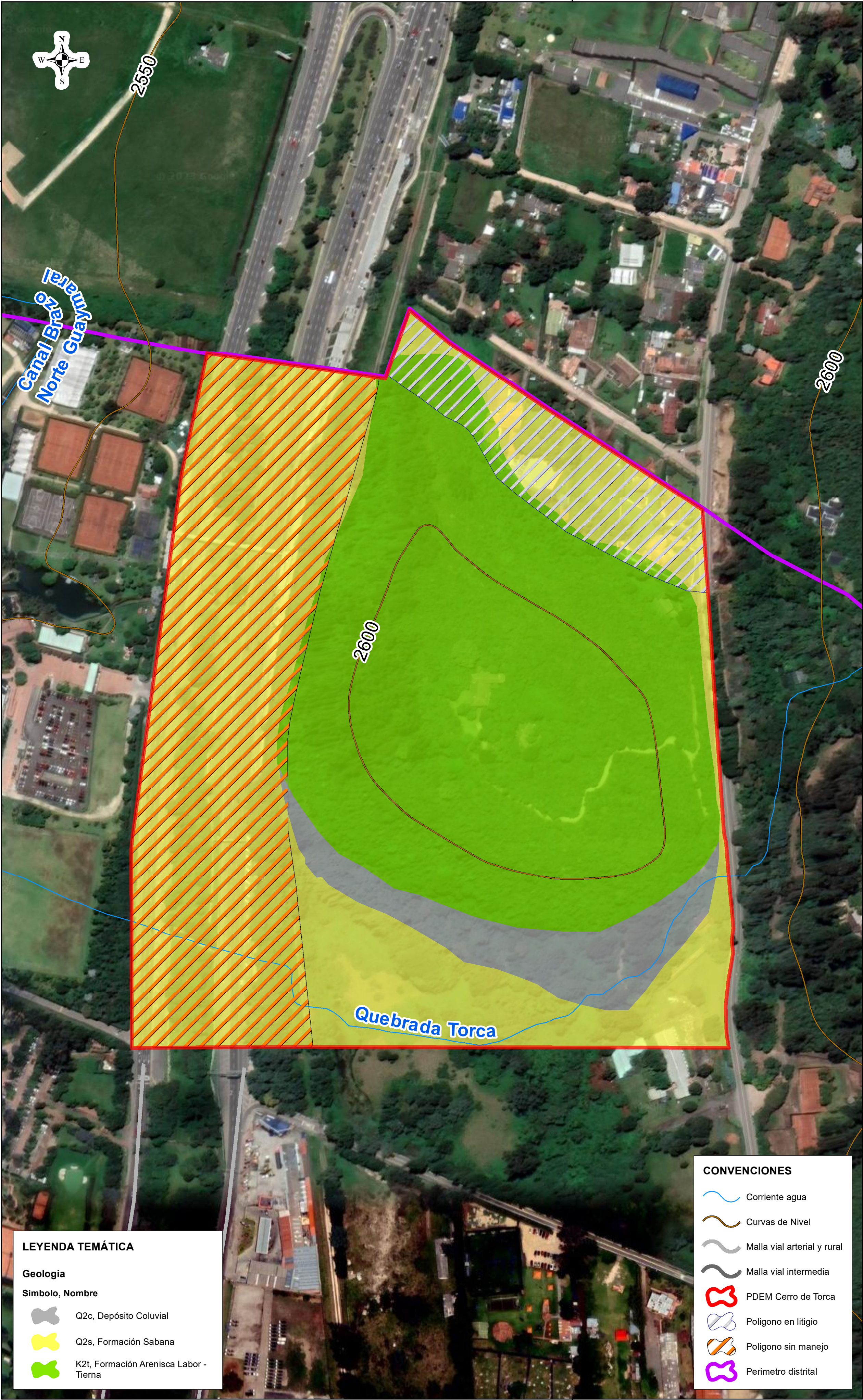
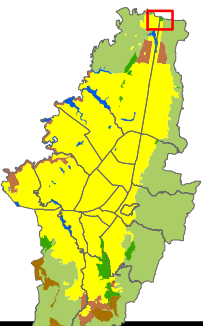


UNIDADES GEOLÓGICAS
PARQUE DISTRITAL ECOLÓGICO DE MONTAÑA CERRO DE TORCA



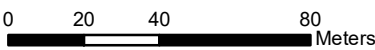
NOTA: Esta comunicación es de carácter general y se expide a petición del solicitante tomando como base el mapa de referencia de IDECA. Debe ser tomada solo como un documento informativo, La Estructura Ecológica Principal es del Decreto 555 de 2021



SECRETARÍA DE
AMBIENTE



ESCALA 1:2.000



Elaborado por: SDA
Subdirección de Políticas y Planes
Ambientales - SPPA
Grupo de Planes de Manejo Ambiental
- PMA

Fecha de elaboración: Junio de 2023
Bogotá D.C. Colombia

Sistema de Proyección de
Coordenadas:
MAGNA Ciudad Bogotá

Proyección: Transverse Mercator
Origen de Coordenadas:
W 74,14659167
N 4,68048611

Falso Origen: N 109320,965
E 92334,879

Fuentes de Información:
Secretaría Distrital de Ambiente - SDA
Perimetro Urb. Dec. 555 de 2021
Municipio: IGAC
Geología: IDIGER

Mapa de Referencia: IDECA,
caracter general